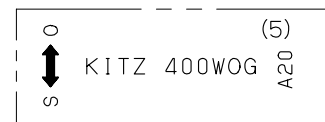
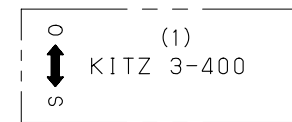


呼び径 2.1/2 以上

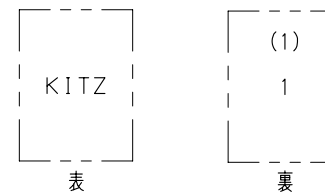


呼び径 2 以下



呼び径 2.1/2 以上

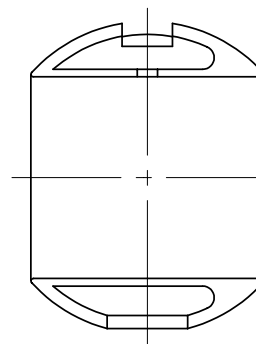
ハンドル表示



表

裏

弁箱表示



呼び径 1.1/2 以上

ボール形状

寸法表

単位: mm

呼び径	d	d2 (7)	H	D1	L	S1
1/4	10	Rc 1/4	45	60	50	20
3/8	10	Rc 3/8	45	60	50	23
1/2	10	Rc 1/2	45	80	65	28
3/4	15	Rc 3/4	50	80	68	34
1	20	Rc 1	55	110	79	41
1.1/4	25	Rc 1.1/4	60	110	86	50
1.1/2	32	Rc 1.1/2	65	110	96	56
2	40	Rc 2	75	140	109	68
2.1/2	50	Rc 2.1/2	91	200	127	86
3	65	Rc 3	105	300	153	100
4	80	Rc 4	124	400	179	127

- 注 (1) 呼び径を表わしています。
 (2) Kメタルは脱亜鉛現象を防止するためにKITZで開発された特殊黄銅です。
 (3) ニッケル・クロムめっき
 (4) プラスチックカバー付き
 (5) ハンドル型式を表わしています。
 (6) 可燃性ガス・毒性ガスには使用しないでください。
 (7) サイズ2 1/2以上の有効ねじ長さ、基準径の位置は当社の標準寸法です。
 (8) 配管される管用テーパねじはJIS B0203の規格範囲内のねじをご使用ください。

部番	部品名	個数	材 料	記 事
1	弁箱	1	C3771BE	呼び径 3 以下
		1	CAC	呼び径 4 のみ
2	ふた	1	C3771BE	呼び径 3 以下
		1	CAC	呼び径 4 のみ
3	弁棒	1	Kメタル (2)	
4	ボール	1	C3771BE (3)	
9	ハンドル	1	SUS430 (4)	呼び径 2 以下
		1	FCD400	呼び径 2.1/2 以上
10	ハンドル押さえナット	1	SS400	
16	座金	1	SWRH62	呼び径 2 以下
30	ボールシート	2	PTFE	
45	O リング	2	FKM	
47	スラストワッシャー	1	POM	

規格	面 間	キッツ 標 準
	管 接 続	JIS B0203 (8)
	肉 厚	キッツ 標 準
	圧 力 検 査	キッツ 標 準
製 品 記 号		T

400型 黄銅 ねじ込み形

ボール弁

スタンダードボア型

年 月 日	2009.01.05	図 番			
承 認	田草川	925-C50014 REV-15	△		
検 図	高野		△		
設 計	相川		△		
製 図	天野		△		
			記号	日 付	承認

株式会社 **キッツ**

KITZ