

# S-D・CSD

(要部ステンレス製)

直流



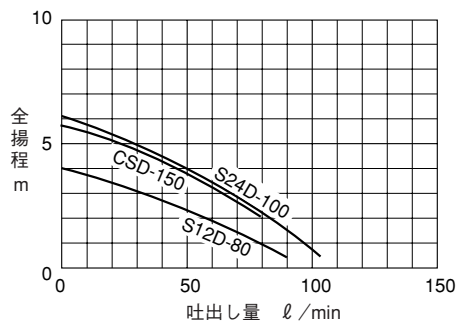
■用途

- 船舶用
- 農業用

■特長

- 電源コードに極性の区別がなく、どのように接続しても正常運転が可能。
- バッテリー水中ポンプの心臓部メカニカルシールはオイルバス方式で、耐久性抜群。
- 汲み上げ量（吐出し量）が多く、短時間で経済的に大量の汲み上げが可能。

性能曲線



■標準付属品

S12D-80, S24D-100

- 電源コード (5m) .....1
- ホースカップリング (25mm) .....1組
- 竹の子 (15mm用) .....1
- ホースバンド (15mm用) .....1
- ホースバンド (25mm用) .....1
- 吊り下げロープ .....1

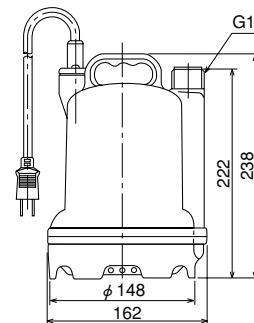
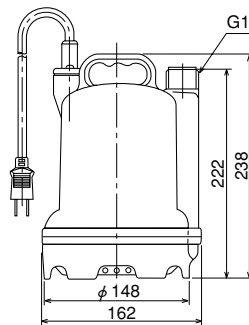
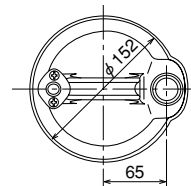
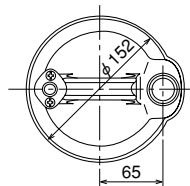
CSD-150

- 電源コード (5m) .....1
- ホースカップリング (25mm) .....1組
- ホースバンド (25mm用) .....1
- 吊り下げロープ .....1

■寸法図

S12D-80  
S24D-100

CSD-150 (要部ステンレス製)



仕様表

口径 mm	形式	吐出し量 ℓ/min	全揚程 m	出力 W	定格電圧 V	キャブタイヤケーブル種類 mm <sup>2</sup> ×m	質量 kg
25	S12D-80	最大 90	最高 4	80	DC12	VCTF 2.0×5	3.8
	S24D-100	最大 105	最高 6	100	DC24		3.8
	CSD-150	35	4.5	150			3.3